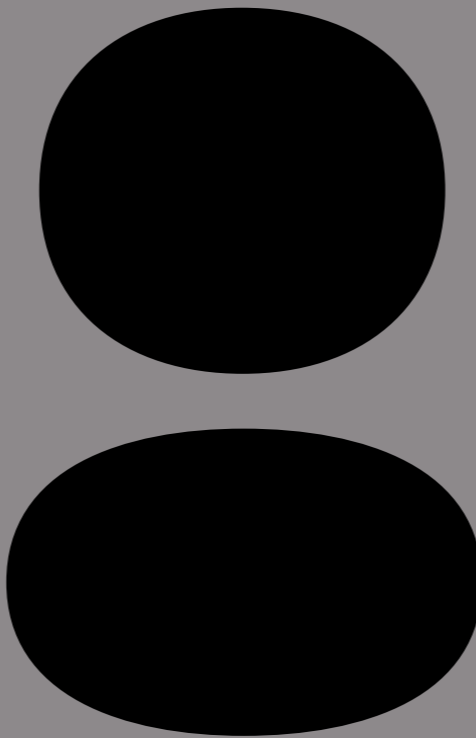




Fotograf Location-Bilder: Dirk Dähmow



Projekt

Designer

Produkte

Ritz Apartment, Almaty

Coordination Design- und Architekturbüro, Berlin

Loungesessel, Beistelltisch, Tisch und Stuhl nach Designvorgabe

Kontakt: davide.mastrodomenico@girsberger.com

www.girsberger.com

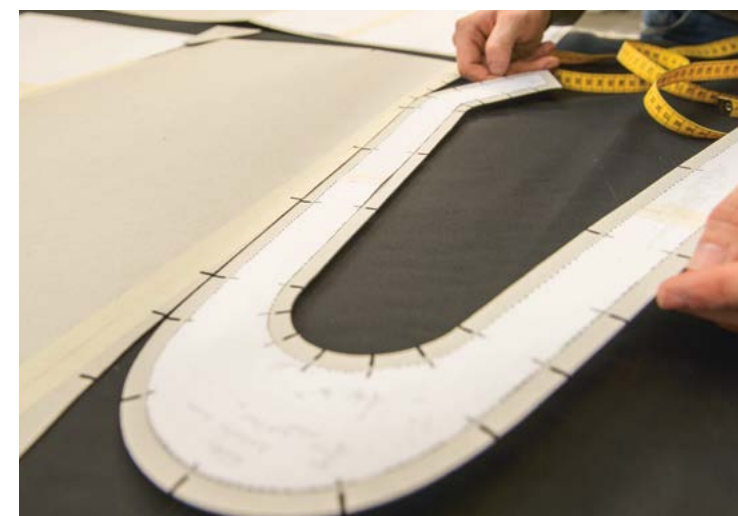
Customized Furniture

girsberger

Ritz Apartment, Almaty, Kasachstan

Mit einer Höhe von 168 Metern überragt der Esentai Tower alle anderen Gebäude der kasachischen Stadt Almaty. Neben einem Hotel und Büroräumen beherbergt der Wolkenkratzer in den sechs obersten Etagen Privatwohnungen. Für eines dieser Apartments entwarf das Berliner Design- und Architekturbüro Coordination eine einzigartige Loungesessel-Gruppe, bestehend aus neun Sitz-

elementen und einem Beistelltisch, sowie einen Esstisch mit Granitplatte samt Stühlen. Die Realisierung der Entwürfe übernahmen die Polster-techniker und Holzingenieure von Girsberger. Sie planten die Konstruktion, bauten zwecks Komforttests mehrere Sitzprototypen und fertigten anschliessend die Einzelstücke.



Polstertechnik

Die runden Konturen der Loungesessel formten die Polstertechniker mit formstabilem Schaumstoff. Damit sich die Kissen beim Sitzen dennoch komfortabel weich anfühlen, wurde ihr Kern mit verschiedenen Schaumstofflagen aufgebaut und mit Daunenfedern ummantelt. Den abnehmbaren Bezug aus hochwertigem Nappaleder schablonierten und nähten die Polsterer mithilfe eines Formmodells aus Sagex. Die Schaumstoffteile manuell und präzise in Form zu schleifen, stellte eine besondere Herausforderung bei der Polsterung der Stühle dar.