



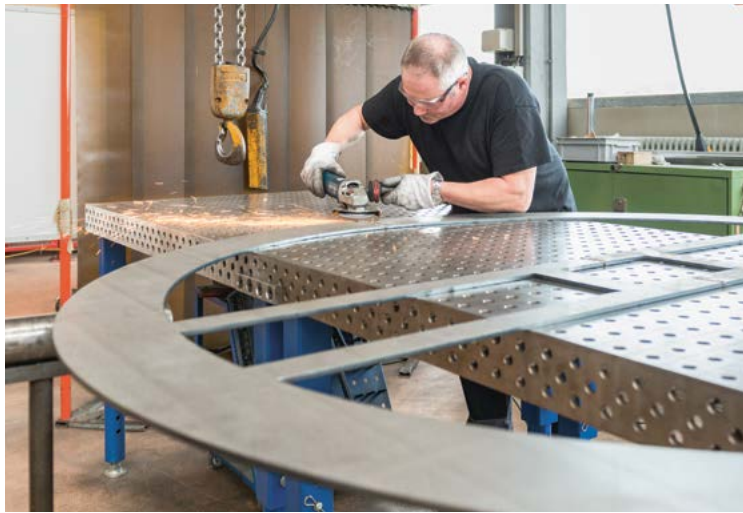
Customized Furniture

girsberger

Konzepthaus von Baufritz, Erkheim (D)

Der Designer Alfredo Häberli entwarf ein terrassiertes Möbel für das Konzepthaus „Haussicht“ des Fertighausherstellers Baufritz. In seiner Funktion als Media-Koje steht das drehbare Riesenmöbel in einem Bibliotheksraum und dient dort als Sitz-, Liege- und Ablagefläche. Girsberger konstruierte und fertigte das beinahe raumhohe Möbel, bestehend aus vier aufeinander liegenden Sitzstufen und einer Rücklehne. Die einzelnen Elemente lassen sich durch Steck-Spann-Verbindungen werkzeuglos montieren, was hohe Anforderungen an deren Passgenauigkeit stellt. Das Möbel wiegt rund zwei Tonnen und lässt sich dennoch leicht von Hand drehen. Damit das möglich

wurde, entwickelten die Konstrukteure von Girsberger eine Art kugel- und rollengelagerten Drehteller, der versteckt unter der Media-Koje eingebaut wurde.



Materialevaluation



Baufritz achtet beim Bau seiner Häuser auf ein hohes Niveau hinsichtlich der Wohngesundheit, weshalb im Hausinnern keine Kunststoffe oder giftige Leime erlaubt sind. So musste Girsberger das Polster für die Media-Koje in Latex anfertigen, dem einzigen Material, das der geforderten Bauökologie entspricht, jedoch nur in wenigen Stauchhärten erhältlich ist. Daraus einen komfortablen Sandwichaufbau zu entwickeln, war aufwendig. Den Latex liessen die Spezialisten zudem mehrere Wochen auslüften, bis alle Restdämpfe verdunstet waren und das Polster bezogen werden konnte.



Projekt

Konzepthaus von Baufritz, Erkheim (D)

Design

Alfredo Häberli Design Development, Zürich

Produkt

Media-Koje nach Funktions- und Designvorgabe

